



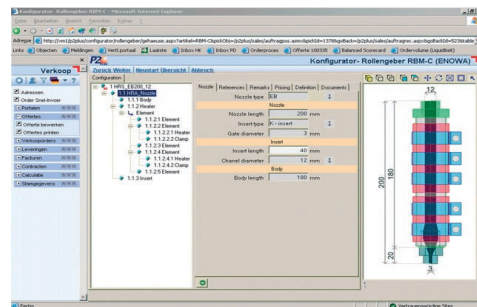
Variantenkonfiguration mit P2plus und PrimeFact

Die Herausforderungen für mittelständische Unternehmen hinsichtlich der betrieblichen Prozessketten steigen stetig mit der zunehmenden Individualisierung der Produkte bzw. der Kundenwünsche.

Standard-ERP-Systeme reichen somit für Variantenfertiger nicht aus, die Prozesse vom Angebotswesen, über die Auftragserfassung bis hin zur Produktion optimal abzubilden.

Mit dem Ziel der Optimierung und effizienteren Gestaltung der Vertriebs-, Konstruktions- und Produktionsprozesse von Anwendern der innovativen Standard-ERP-Software **P2plus** der Karlsruher AP AG, wurde in Zusammenarbeit mit der AP AG, eine vollständig bi-direktionale und durchgängige Integration des Produktkonfigurators **PrimeFact** realisiert, einem Produkt aus dem Hause unseres Partners PrimeFact Deutschland.

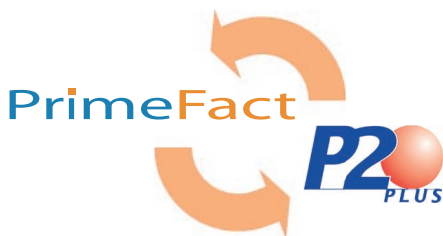
Die Akzeptanz und der Erfolg einer Gesamtlösung hängt sowohl vom Grad der Integration ab, als auch von den individuellen Fähigkeiten der Einzel-Lösungen.



Mit der integrierten PrimeFact/P2plus Gesamtlösung erhält der Anwender die Möglichkeit, mit der Kombination aus leistungsfähigem Produktkonfigurator und effizientem ERP-System seine relevanten Geschäftsprozesse optimal abzubilden.

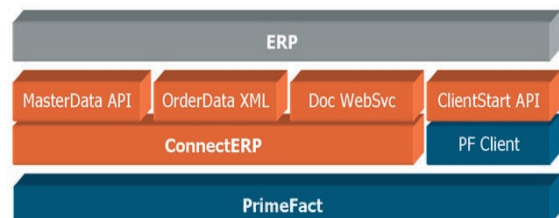
Redundanzen werden vermieden, ehemals zeitintensive und fehleranfällige Arbeitsschritte werden vereinfacht und schneller abgeschlossen.

Die offene und flexible Systemarchitektur von PrimeFact4 und P2plus bildet die Grundlage der Application Integration. Auf Basis von Standard-API und XML als Datenaustauschformat, findet der performante und bi-direktionale Datenaustausch statt.



Folgende Benefits ergeben sich für die Anwender der Gesamtlösung:

- Einheitliche Technologie-Plattform auf Basis von Microsoft .NET und C#, daher kein Technologiebruch
- Volle Einbindung aller prozesstechnisch relevanten MS Office-Produkte, erweitertes Workflow- und Dokumentenmanagement dank vollständiger Integration von MS Exchange Server und SharePoint Portal-Technologie
- Niedrigerer Administrationsaufwand der Systeme, dank einheitlicher Entwicklungs- und Datenbankumgebung (Visual.NET und SQL Server 2000), zentrale Verwaltungsmöglichkeiten für beide Systeme
- Durchgängiges und verteiltes Arbeiten, z.B. Nutzung durch Außendienst und Standorte via Internet-Technologie
- Grafischer 2D/3D Konfigurationsprozess bi-direktional zum ERP
- Keinerlei Redundanzen, zentrale Datenpflege
- Hoher Investitionsschutz durch technologischen Vorsprung beider Produkte



PrimeFact und P2plus Kombination für Ihren Erfolg!

- ✓ Durchgängig in der .NET-Technologie
- ✓ Gesamtlösung ERP-Produktkonfigurator
- ✓ Voll bi-direktional und komplett integriert



Variantenkonfiguration mit P2plus und PrimeFact

PrimeFact ist das branchenunabhängige und integrierte Produktkonfigurator-System, das Ihre Prozesse vom Angebotswesen über die Auftragsabwicklung, bis hin zur Produktion optimiert. Dies senkt Ihre Kosten durch Verringerung von Durchlaufzeiten.

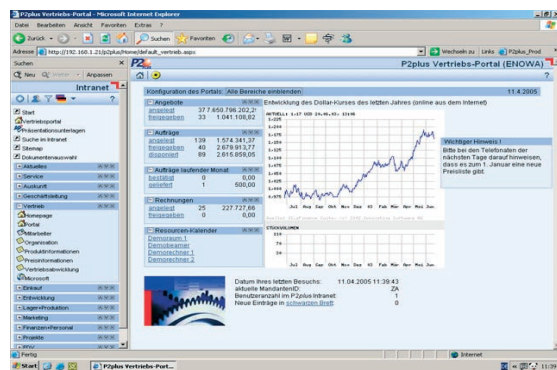
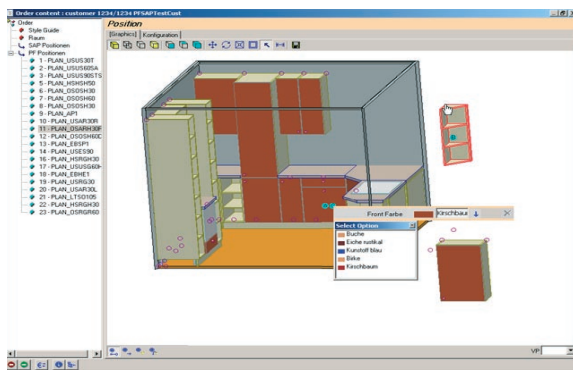
P2plus ist die internetbasierende erweiterte Unternehmenslösung (extended ERP) für mittelständische Produktions- und Handelsunternehmen, die vollständig mit aktuellsten Web-Technologien (HTML, XML, Web Services, SOAP) auf Basis von Microsoft .NET entwickelt wurde.

Key-Features von PrimeFact4

- Produktkonfiguration auf Basis von Beziehungswissen, Variantenlogik und Formeln
- Parametrische 2D/3D CAD-Funktionalität
- 2D/3D Produktvisualisierung (integrierte Render Engine)
- Frei definierbare Referenzobjekte und Räume
- Stücklisten
- Frei definierbare automatisch generierte Dokumente und Zeichnungen
- Ausgabe von NC-Daten aus der entsprechenden Konfiguration heraus
- Bi-Direktionale Schnittstellen zu diversen ERP-Systemen (z.B. P2plus, SAP/R3 etc.)
- Produktkatalog mit dynamisch generierten Produktabbildungen
- Internet-, Intranet und Extranetfunktionalität
- Offene, flexible und auf Standards basierende Technologie

Key-Features von P2plus

- Customer Relation Management (CRM)
- Warenwirtschaft (WWS)
- Produktionsplanung- und steuerung (PPS)
- Betriebsdatenerfassung (BDE)
- Projektverwaltung und Grobplanung
- Serviceabwicklung und Help Desk
- Advanced Planning and Scheduling (APS)
- Finanz- und Rechnungswesen (F+R)
- Controlling und Managementinfosystem mit OLAP
- eBusiness mit Web-Shop, SCM und Marktplatzintegration
- Knowledge Management mit Intranet, Workflow und Dokumentenverwaltung



e.formatics GmbH
Software Consulting Services

e.formatics GmbH

Pagendarmweg 3 fon +49 (0)5251 1442 11 info@e-formatics.de
33100 Paderborn fax +49 (0)5251 1442 40 www.e-formatics.de