

windream-APplus-Integration

Die windream-APplus-Integration verbindet die ERP-II-Lösung APplus mit dem Enterprise-Content-Management-System windream.

Belegverwaltung in windream

Die windream-APplus-Integration von FlowCom ermöglicht es, Belege aus dem ERP-System direkt in eine frei definierbare Ablagestruktur des windream-Laufwerks zu übertragen und dort zu archivieren. Eine Suche nach bereits archivierten Dokumenten kann direkt aus APplus heraus ausgeführt werden. Gefundene Dokumente werden in Form von Listen im ERP-System angezeigt. Alle gespeicherten Informationen lassen sich auch aus APplus öffnen. Dokumente können weiter bearbeitet, wieder abgespeichert, dauerhaft archiviert und bei Bedarf versioniert werden. Der Zugriff auf die im System erfassten Informationen erfolgt entweder über ein Laufwerksmapping im Windows Explorer – das so genannte „windream Share Drive“ – oder via Internetverbindung über das windream Web Portal. Zur Erfassung neuer Dokumente unterstützt das System auch Drag-and-Drop-Funktionen, um beispielsweise Dokumente aus dem Filesystem in APplus zu übertragen oder um bereits erfasste Dokumente aus dem ECM-System in ein anderes Dateisystem oder auf den Desktop zurückzuführen.

Indizierung durch Verknüpfung der Datenfelder

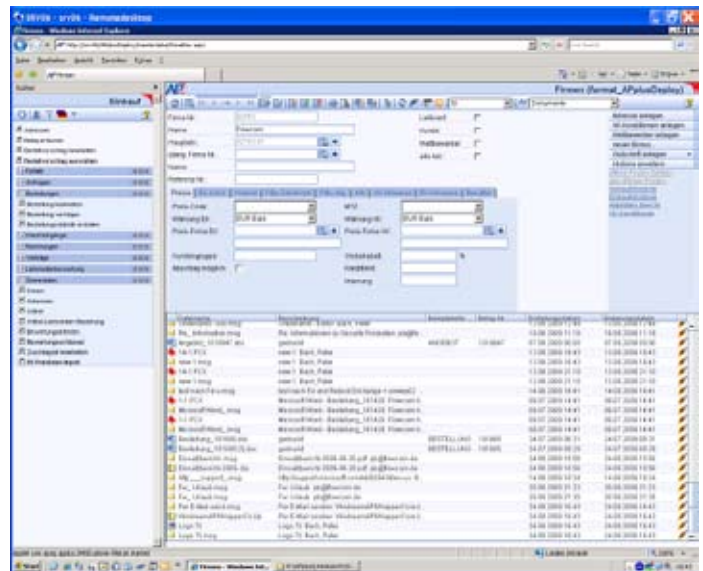
Zur Indizierung der in windream archivierten ERP-Belege können Anwender beliebige APplus-Datenfelder als Indexfelder in windream verwenden. Alle Arbeitsschritte lassen sich ohne Umweg aus dem ERP-System heraus ausführen, ohne dass die Anwender die Benutzeroberfläche ihres ERP-Systems verlassen müssen. Besonders wichtig ist in diesem Zusammenhang, dass alle in windream gespeicherten Dokumente in ihrem speziellen ERP-Kontext als Übersicht aufgelistet werden und sich mit nur einem Mausklick anzeigen lassen. Dadurch sparen Anwender viel Zeit, denn jedes beliebige Dokument kann auf diese Weise sofort bereitgestellt werden.

Automatische Nachindizierung

Zur Nachindizierung von Dokumenten wurde zudem eine Komponente implementiert, die Adresdaten aus dem ERP-System vollautomatisch und zeitgesteuert mit den entsprechenden Informationen aus eingehenden Faxnachrichten und E-Mails abgleicht und diese Daten zur Indizierung der Nachrichten in windream verwendet. Es werden auch alle mit dem ERP-System direkt generierten Belege in windream erfasst, archiviert und bei Bedarf sofort wieder bereitgestellt.

Auch in Kombination mit Multifunktionsgeräten

Die windream-Integration in APplus ermöglicht es außerdem, Multifunktionsgeräte in das System zu implementieren. Mit diesen Geräten können Papierbelege im Stapelverfahren gescannt und dem ERP- bzw. ECM-System in digitaler Form ad hoc zur Verfügung gestellt werden. Die Indizierung der gescannten Dokumente erfolgt automatisch auf Basis der assoziierten ERP-Daten.



**Asseco Germany AG
Business Unit AP**
Zentrale
Amalienbadstraße 41, Bau 54
76227 Karlsruhe
Telefon +49 721 91432-0
Telefax +49 721 91432-298
Internet www.asseco.de/applus/
E-Mail info@asseco.de

Asseco Austria GmbH
Pummerinfeld 1b
4490 St. Florian
Österreich
Telefon +43 7224 2005130
Telefax +43 7224 20051-78 20
Internet www.asseco.at
E-Mail sekretariat@asseco.at