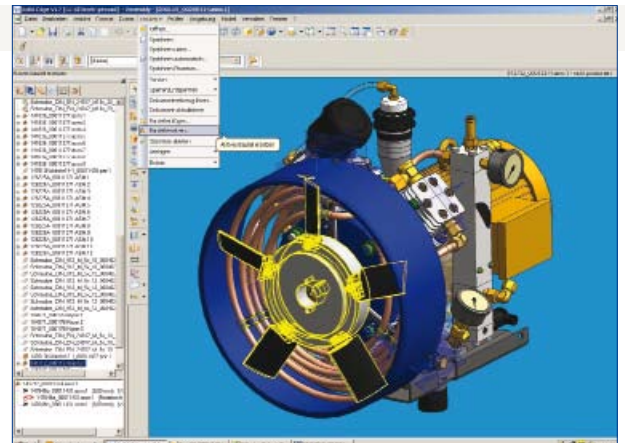


## Product Lifecycle Management mit APplus

APplus PLM ist eine flexible Lösung für die Verwaltung und Archivierung von CAD-Modellen, Stücklisten, technischen Dokumentationen sowie beliebigen technischen und organisationsbezogenen Projektunterlagen. APplus PLM bindet die Entwicklungsabteilungen in der Fertigungsindustrie und im Maschinen- und Anlagenbau in die Geschäftsprozesse des Gesamtunternehmens ein und organisiert den automatischen Datenabgleich zwischen APplus und CAD-Systemen.

### Bewältigung der Produktkomplexität

Die Zahl der Varianten und kundenspezifischen Abwandlungen eines Produkts wächst immer mehr. Zudem bestimmen Mechanik, Elektrotechnik, Elektronik und Software gemeinsam die Funktionalität von Produkten. APplus PLM verwaltet und dokumentiert über Abteilungsgrenzen und Standorte hinweg die Produktversionen und Varianten.



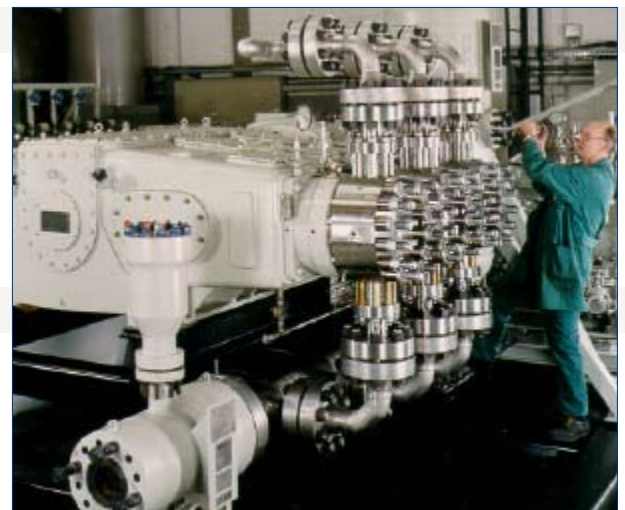
### Bewältigung der Dokumentenflut

Die Zahl der CAD-Modelle und anderer technischer digitaler Dokumente in den Unternehmen steigt exponentiell. Diese Fülle im Überblick zu behalten oder gar gemeinsam zu bearbeiten, wird immer schwieriger. APplus PLM stellt sicher, dass technische Dokumente aus unterschiedlichen Abteilungen eines Unternehmens einheitlich abgelegt und bereitgestellt werden.



### Unterstützung der Geschäftsprozesse

Produktunterlagen wie CAD-Modelle, Stücklisten, technische Zeichnungen begleiten ein Produkt von der ersten Idee über die Entwicklung und Fertigung bis zum Service. APplus PLM sorgt dafür, dass diese Dokumente längs der Prozesskette jederzeit aktuell in der gültigen Version verfügbar sind.



### Bewältigung der weltweiten Zusammenarbeit

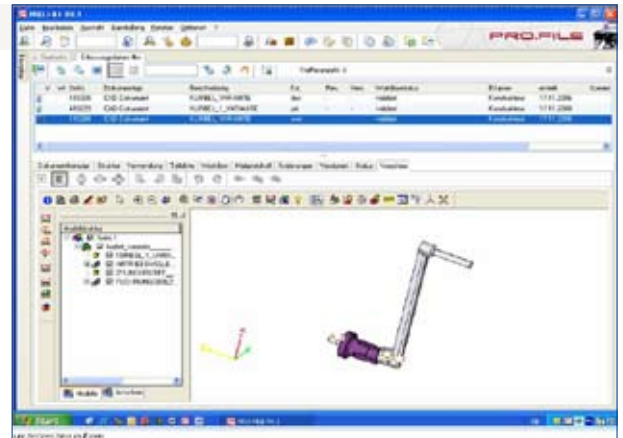
APplus PLM liefert skalierbare Lösungen für die Teamarbeit. Das Angebot reicht vom automatischen Abgleich von Daten in weltweit verteilten Entwicklungsstandorten bis zu Modulen für die Bereitstellung kompletter Maschinen- oder Anlagendokumentationen für den Kunden.

## Funktionsbeschreibung

### Produktdatenmanagement

APplus PLM unterstützt das gesamte Datenmanagement der Stammdaten, Stücklisten und Zeichnungen in den Entwicklungsabteilungen sowie den Abgleich dieser Daten mit APplus.

- Teileklassifikation durch Sachmerkmalelisten
- Zeichnungs- und CAD-Modell-Verwaltung
- Automatische Erstellung von Stücklisten und Verwendungsnachweisen aus CAD-Modellen
- Bewältigung wachsender Stücklisten
- Versionierung von Stücklisten
- Änderungsdienste und Versionsverwaltung
- Verwaltung von Berechnungstabellen und Textdokumenten
- Freigabe- und Workflowmanagement
- Integration von E-Mail-Systemen
- Integration des Plotmanagements
- Ablage von Dokumenten in verteilten und heterogenen Umgebungen
- Langzeitarchivierung von technischen Unterlagen

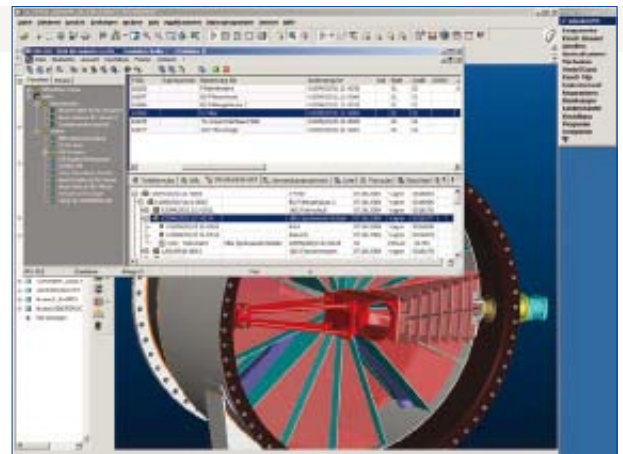


### Schnittstellen zu CAD-Systemen

APplus PLM stellt Integrationsmodule zu den gebräuchlichen 2D- und 3D-CAD-Systemen zur Verfügung. Zusätzlich sind Integrationen zu CAE-Systemen (CAD-Systeme für Verkabelung, Schaltschranklayout und Klemmenplänen) sowie EDA (CAD-Systeme für Elektronik-Design und Leiterplattenlayout) verfügbar.

- AutoCAD
- Catia V5
- Inventor
- Pro/ENGINEER
- Solid Edge
- SolidWorks
- Unigraphics

Weitere Systeme auf Anfrage.



### Funktionen der CAD-Schnittstellen

Die Integration von APplus mit CAD-Systemen organisiert die sichere Verwahrung und das schnelle Wiederfinden von CAD-Modellen und technischen Zeichnungen. Konstruktionen, Komponenten und Baugruppen können auf diese Weise wieder verwendet werden. Durch spezielle, auf die Belange des Maschinen- und Anlagenbaus ausgerichtete Technologien werden Anpass- und Änderungskonstruktionen erleichtert. Routinearbeiten werden automatisiert und die Dokumentation optimiert.

## Datenabgleich zwischen CAD und APplus

Kernelement von APplus PLM ist der automatische Abgleich von Daten und Dokumenten aus den Entwicklungs- und Konstruktionsabteilungen mit APplus.

- Bidirektionale Übertragung von Artikelstammdaten zwischen CAD/PDM und APplus zur Neuanlage und Änderung
- Automatische Übertragung von Stücklisten von CAD/PDM nach APplus zur Neuanlage und Änderung
- Automatische Übergabe von CAD-Zeichnungen und anderen Dokumenten an APplus in Verbindung mit Artikelstammdaten
- Anzeige von Zeichnungen an APplus-Arbeitsplätzen



## Dokumentation und Austausch von Unterlagen mit Entwicklungspartnern

- Export und Import von Dokumenten für Entwicklungspartner
- Bereitstellung von Transmittals für Auftraggeber
- Automatische Erstellung von Anlagendokumentationen
- Bereitstellung von Daten und Dokumenten in Portalen
- Bereitstellung von Dokumentationen auf Laptop oder DVD

## Allgemeine Dokumentenverwaltung

APplus bewältigt durchgängig die Verwaltung beliebiger digitaler Dokumente aus der Projektorganisation. APplus steuert die gemeinsame Erstellung und Änderung von Dokumenten und regelt die Verteilung und Weitergabe von Dokumenten im Rahmen des Projektfortschritts und der Dokumentation. Dokumente im Sinne von APplus sind Textdokumente, Pflichtenhefte, Lastenhefte, Abnahmeprotokolle, Verträge, Handbücher, Sitzungsprotokolle, Korrespondenzen, Fotos sowie Video- und Audio-Dateien.

- Freie Klassifikation und Verschlagwortung von Dokumenten
- Recherche, Volltextsuche
- Dokumentenzugriff über Internet durch Web-Clients
- Differenzierte Benutzer- und Zugriffsverwaltung
- Workflowmanagement
- Integration von Office-Systemen (Word, Excel)
- Integration von E-Mail-Systemen
- Integration von Scan-Systemen
- Ablage von Dokumenten in verteilten und heterogenen Umgebungen
- Langzeitarchivierung von Projektunterlagen
- Revisions sichere Archivierung von kaufmännischen Belegen
- Export / Import von Dokumenten

## Schnittstellen zu Office-Systemen

- Microsoft Office (Word, Excel)
- Microsoft Outlook
- Lotus Notes

### Asseco Germany AG Business Unit AP

Zentrale  
Amalienbadstraße 41, Bau 54  
76227 Karlsruhe

Telefon +49 721 91432-0  
Telefax +49 721 91432-298  
Internet [www.asseco.de/applus/](http://www.asseco.de/applus/)  
E-Mail [info@asseco.de](mailto:info@asseco.de)

### Asseco Austria GmbH

Pummerinfeld 1b  
4490 St. Florian  
Österreich

Telefon +43 7224 2005130  
Telefax +43 7224 20051-78 20  
Internet [www.asseco.at](http://www.asseco.at)  
E-Mail [sekretariat@asseco.at](mailto:sekretariat@asseco.at)